

Henkilötavarahissit

3/2024



Geda 300 Z/ZP
Geda 500 Z/ZP
Geda 500 ZP2 SL
Geda 1500 Z/ZP

Scanclimber SC 20 M/T
Scanclimber SC 1432
Scanclimber SC 1837
Scanclimber SC 2032 F-48

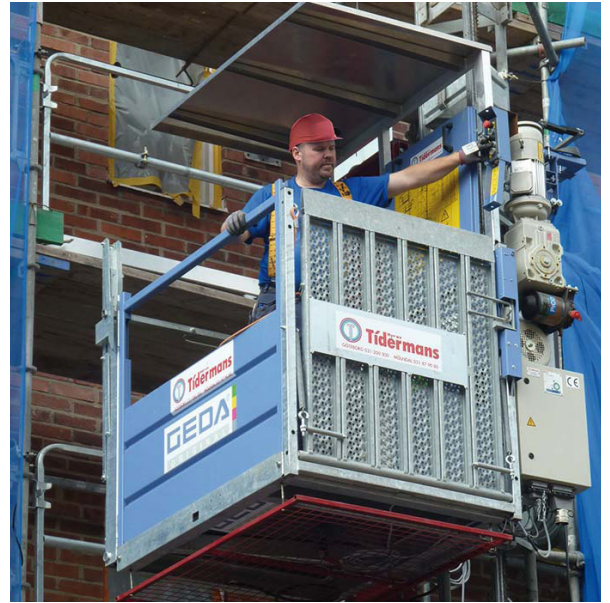
Scanclimber SC 2037 F-65

GEDA 300 Z/ZP 2

Henkilötavarahissi

Maks. nostokyky (henkilö)	500 kg/3 hlö
Maks. nostokyky (materiaali)	500 kg
Nostonopeus	9 m/min - 12 m/min
Maks. Nostokorkeus	50 m
Alin käyttölämpötila	- 20°C
Ylin käyttölämpötila	+ 40°C
Kuljetuspituus	1,7 m
Kuljetusleveys	1,8 m
Kuljetuskorkeus	2,5 m
Hissikorin sisämitat	0,96 x 1,32 x 1,1/1,8 m
Kuljetuspaino	750 kg
Käyttömootorin teho	1,9 kW
Käyttövoima	400V / 16A

*Geda 300 Z/ZP nousukaapelin pituus 25 m. Mahdollista asentaa pidempi nousukaapeli lisäveloituksesta.



Varmista mittatiedot ja haluttu kapasiteetti myyjältä laitetta vuokratessasi.

GEDA 500Z/ZP 2

Henkilötavarahissi

Maks. nostokyky (henkilö)	5 hlö / 500 kg
Maks. nostokyky (materiaali)	800 kg
Nostonopeus	12 m/min - 24 m/min
Maks. nostokorkeus	100 m
Alin käyttölämpötila	- 20°C
Ylin käyttölämpötila	+ 40°C
Kuljetuspituus	2 m
Kuljetusleveys	2,8 m
Kuljetuskorkeus	2,8 m
Hissikorin sisämitat	1,3 x 1,6 x 1,1/1,8 m
Kuljetuspaino	1000 kg
Käyttömootorin teho	6,1 kW
Käyttövoima	400V / 16A

*Geda 500 Z/ZP nousukaapelin pituus 25-50 m. Mahdollista asentaa pidempi nousukaapeli lisäveloituksesta.



Varmista mittatiedot ja haluttu kapasiteetti myyjältä laitetta vuokratessasi.

GEDA 500 Z/ZP 2 SL

Henkilötavarahissi

Maks. nostokyky (henkilö)	5 hlö / 500 kg
Maks. nostokyky (materiaali)	670 kg
Nostonopeus	12 m/min - 24 m/min
Maks. nostokorkeus	100 m
Alin käyttölämpötila	- 20°C
Ylin käyttölämpötila	+ 40°C
Kuljetuspituus	3,5 m
Kuljetusleveys	2,5 m
Kuljetuskorkeus	2,8 m
Hissikorin sisämitat	3,2 x 1 x 1,1/1,8 m
Kuljetuspaino	1200 kg
Käyttömootorin teho	6,1 kW
Käyttövoima	400V / 16A

*Geda 500 Z/ZP SL nousukaapelin pituus 50 m. Mahdollista asentaa pidempi nousukaapeli lisäveloituksesta.



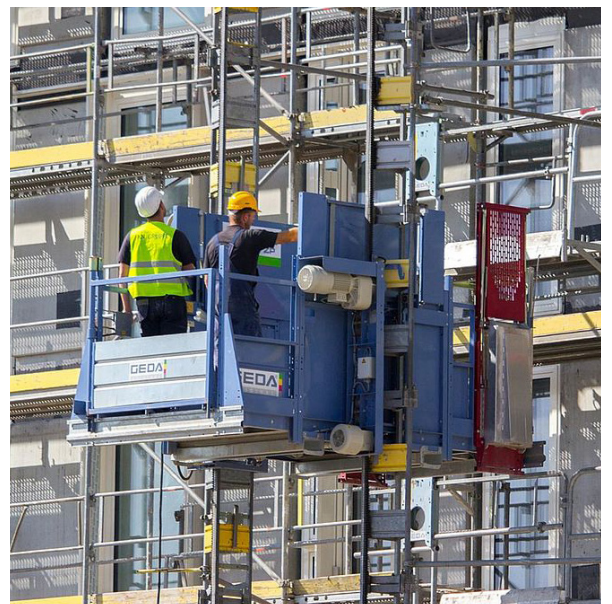
Varmista mittatiedot ja haluttu kapasiteetti myyjältä laitetta vuokratessasi.

GEDA 1500 Z/ZP 2

Henkilötavarahissi

Maks. nostokyky (henkilö)	2000 kg / 7 hlö
Maks. nostokyky (materiaali)	2000 kg
Nostonopeus	12 m/min - 24 m/min
Maks. nostokorkeus	100 m
Alin käyttölämpötila	- 20°C
Ylin käyttölämpötila	+ 40°C
Kuljetuspituus	5,5 m
Kuljetusleveys	3,2 m
Kuljetuskorkeus	2,5 m
Hissikorin sisämitat	1,45 m x 1,65 m x 1,1 m / 1,8 m 4,35 m x 1,65 m x 1,1 m / 1,8 m
Kuljetuspaino	2500 kg
Käyttömootorin teho	12,2 kW
Käyttövoima	400 V / 32 A
Asennus tukijalkojen päälle	4 kpl

*Geda 1500 Z/ZP nousukaapelin pituus 50 m. Mahdollista asentaa pidempi nousukaapeli lisäveloituksesta.



Varmista mittatiedot ja haluttu kapasiteetti myyjältä laitetta vuokratessasi.

Henkilötavarahissi

Maks. nostokyky (henkilö)	2000 kg /12 hlö
Maks. nostokyky (materiaali)	2000 kg
Nostonopeus	12 m/min - 24 m/min
Maks. nostokorkeus	100 m
Alin käyttölämpötila	- 25°C
Ylin käyttölämpötila	+ 40°C
Kuljetuspituus	5,5 m
Kuljetusleveys	3,2 m
Kuljetuskorkeus	2,5 m
Hissikorin sisämitat	1,4 m x 3,4 m x 1,15 m/2,05 m 2,8 m x 1,7 m x 1,15 m/2,05 m
Kuljetuspaino	2500 kg
Käyttömoottorin teho	12,2 kW
Käyttövoima	400 V/ 32 A
Asennus tukijalkojen päälle	4 kpl

*Scanclimber SC 20 M/T nousukaapelin pituus 50 m. Mahdollista asentaa pidempi nousukaapeli lisäveloituksesta.



Varmista mittatiedot ja haluttu kapasiteetti myyjältä laitetta vuokratessasi.

SCANCLIMBER SC 1432

Henkilötavarahissi

Maks. nostokyky (henkilö)	1400 kg / 17 hlö
Nostonopeus	36 m/min
Maks. nostokorkeus	200 m
Alin käyttölämpötila	- 25°C
Ylin käyttölämpötila	+ 40°C
Kuljetuspituus	4,1 m
Kuljetusleveys	2,5 m
Kuljetuskorkeus	3 m
Hissikorin sisämitat	1,39 m x 3,2 m x 2,05 m
Kuljetuspaino	3200 kg
Käyttömoottorin teho	18,4 - 26 kW
Käyttövoima	400V / 63A
Asennus pohjalaatan päälle	2,6 x 4,1 m

*Scanclimber SC 1432 nousukaapelin pituus 60 m. Mahdollista asentaa pidempi nousukaapeli lisäveloituksesta.



Varmista mittatiedot ja haluttu kapasiteetti myyjältä laitetta vuokratessasi.

Henkilötavarahissi

Maks. nostokyky (henkilö)	1800 kg / 20 hlö
Nostonopeus	36 m/min
Maks. nostokorkeus	200 m
Alin käyttölämpötila	- 25°C
Ylin käyttölämpötila	+ 40°C
Kuljetuspituus	4,7 m
Kuljetusleveys	2,9 m
Kuljetuskorkeus	3 m
Hissikorin sisämitat	1,51 m x 3,7 m x 2,05 m
Kuljetuspaino	4500 kg
Käyttömootorin teho	22 kW
Käyttövoima	400V / 63A
Asennus tukijalkojen päälle	8 kpl

*Scanclimber SC 1837 nousukaapelin pituus 60 m. Mahdollista asentaa pidempi nousukaapeli lisäveloituksesta.



Varmista mittatiedot ja haluttu kapasiteetti myyjältä laitetta vuokratessasi.

SCANCLIMBER SC 2032 F-48

Henkilötavarahissi

Maks. nostokyky (henkilö)	2000 kg / 24 hlö
Nostonopeus	36 m/min
Maks. nostokorkeus	200 m
Alin käyttölämpötila	- 25°C
Ylin käyttölämpötila	+ 40°C
Kuljetuspituus	4,1 m
Kuljetusleveys	2,5 m
Kuljetuskorkeus	3 m
Hissikorin sisämitat	3,2 m x 1,51 m x 2,05 m
Kuljetuspaino	3500 kg
Käyttömootorin teho	18,5 kW
Käyttövoima	400V / 63A
Asennus pohjalaatan päälle	2,6 x 4,1 m

*Scanclimber SC 2032 nousukaapelin pituus 60 m. Mahdollista asentaa pidempi nousukaapeli lisäveloituksesta.



Varmista mittatiedot ja haluttu kapasiteetti myyjältä laitetta vuokratessasi.

Henkilötavarahissi

Maks. nostokyky (henkilö)	2000 kg / 25 hlö
Nostonopeus	36 m/min
Maks. nostokorkeus	200 m
Alin käyttölämpötila	- 25°C
Ylin käyttölämpötila	+ 40°C
Kuljetuspituus	4,7 m
Kuljetusleveys	2,9 m
Kuljetuskorkeus	3,3 m
Hissikorin sisämitat	1,51 m x 3,7 m x 2,05 m
Kuljetuspaino	4500 kg
Käyttömootorin teho	22 kW
Käyttövoima	400V / 63A
Asennus tukijalkojen päälle	8 kpl

*Scanclimber SC 2037 nousukaapelin pituus 60 m. Mahdollista asentaa pidempi nousukaapeli lisäveloituksesta.



Varmista mittatiedot ja haluttu kapasiteetti myyjältä laitetta vuokratessasi.

