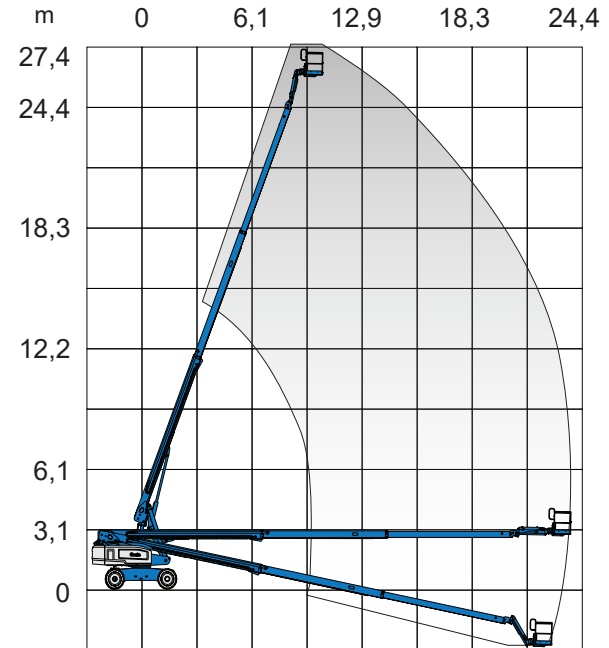


GENIE S-85 JRT

Ajettava nivelteleskoopinostin

Lavakorkeus	25,9 m
Sivu-ulottuma	23,32 m
Maks. kuorma	227 kg
Pituus	12,4 m
Leveys	2,5 m
Kuljetuskorkeus	2,8 m
Työkorin koko	0,91 x 2,44 m
Puomin pyöritys	360° jatkuva
Jib pystysuunta	135°
Paino	17300 kg
Voimanlähde	diesel



Varmista mittatiedot ja haluttu kapasiteetti myyjältä laitetta vuokratessasi.