

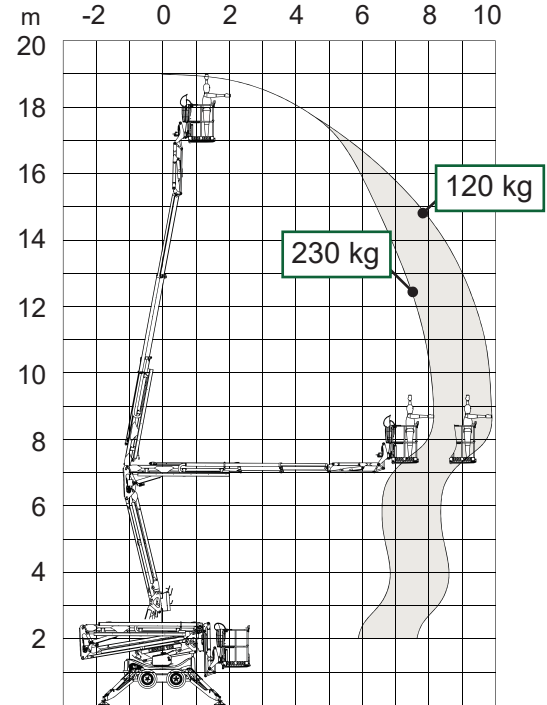
LEGUAN 190

Ajettava nivelteleskoopinostin

Lavakorkeus	17 m
Sivu-ulottuma (230 kg)	8,1 m
Sivu-ulottuma (120 kg)	9,8 m
Maks. kuorma	230 kg / 2 hlöä
Pituus	5,1 m
Leveys	1,33 m
Kuljetuskorkeus	2,1 m
Työkorin koko	1,33 x 0,75 m
Puomin pyörittys	360° yksi kierros
Tuentamitat	3,6 x 3,69 m
Jib pystysuunta	120°
Paino	2660 kg
Voimanlähde	sähkö / diesel

* Jarrullinen Te-Ho 3017 traileri

Omamassa	677 kg
Kokonaismassa	3650 kg
Auton vähimmäisvetokyky	3500 kg



Varmista mittatiedot ja haluttu kapasiteetti myyjältä laitetta vuokratessasi.