

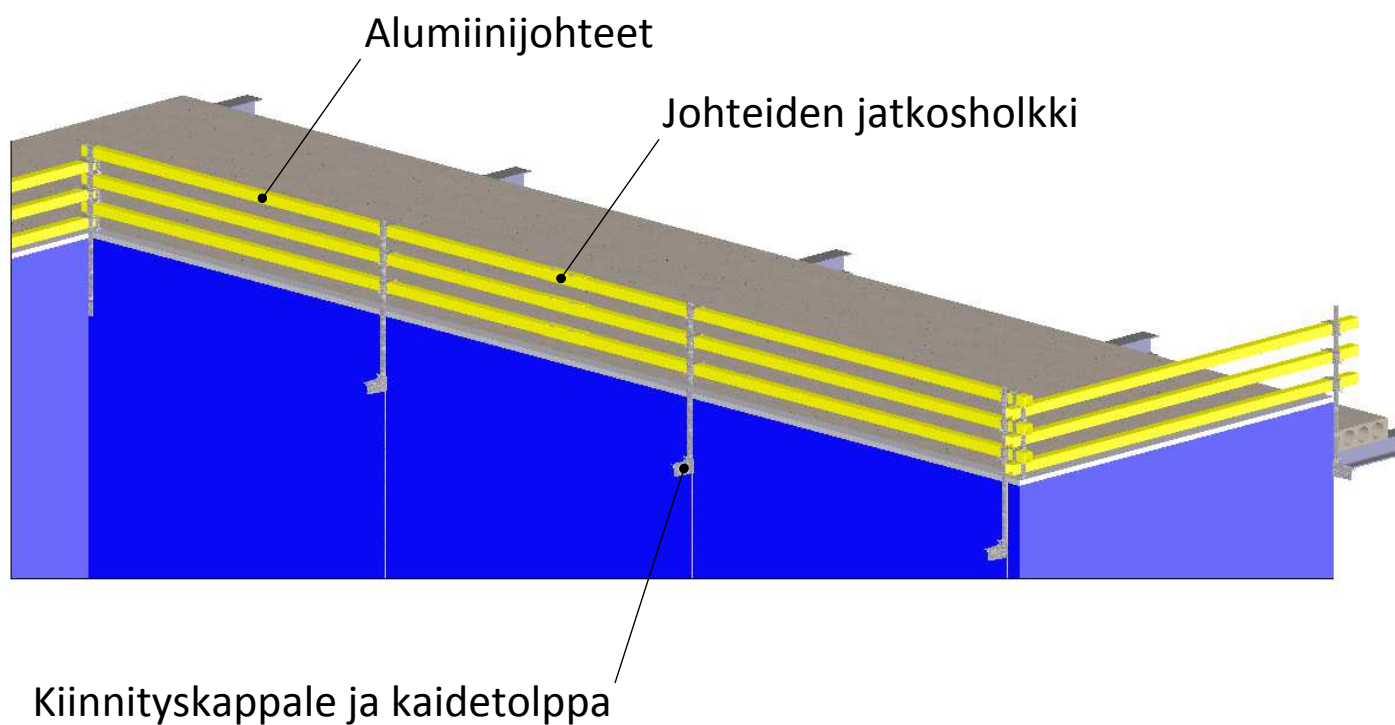
Sandwich kevytelementti kaidejärjestelmä

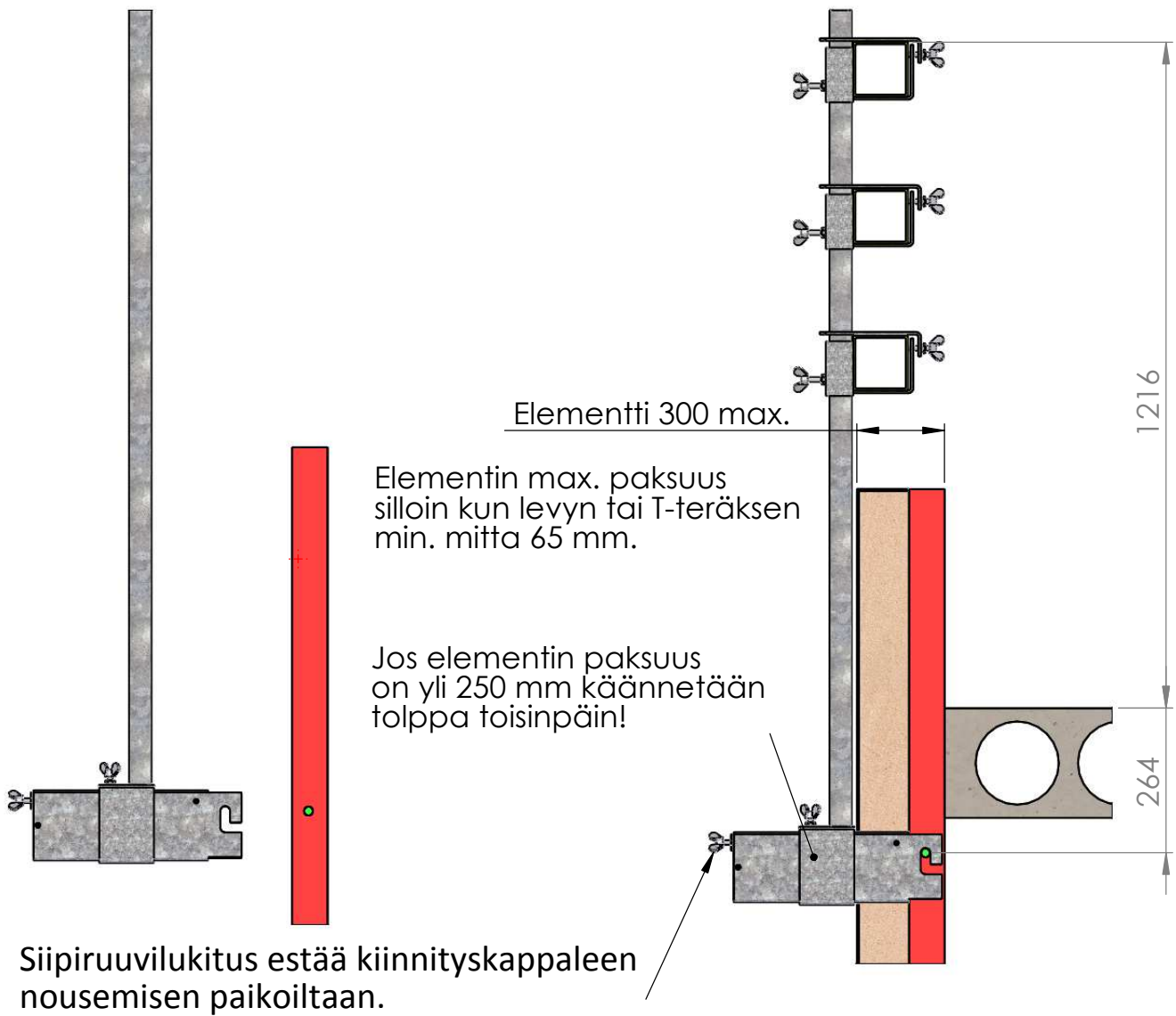
Alumiinijohteet

- Profiili 80x80x4 tolppaväli max.6m
- Profiili 100x100x4 tolppaväli max.8m
-

Tuotekoodit

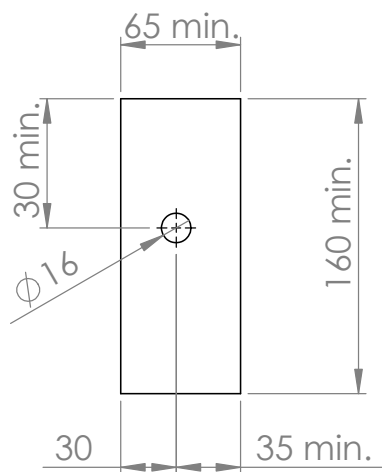
- Kaiteen johde 3m | 420194
- Kaiteen johde 6m | 420195



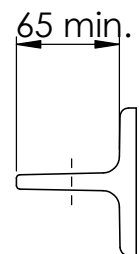
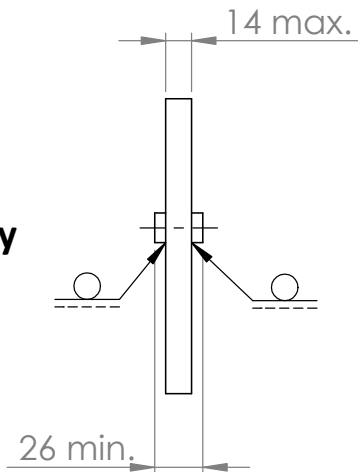


Tappi pilarin jatkeessa

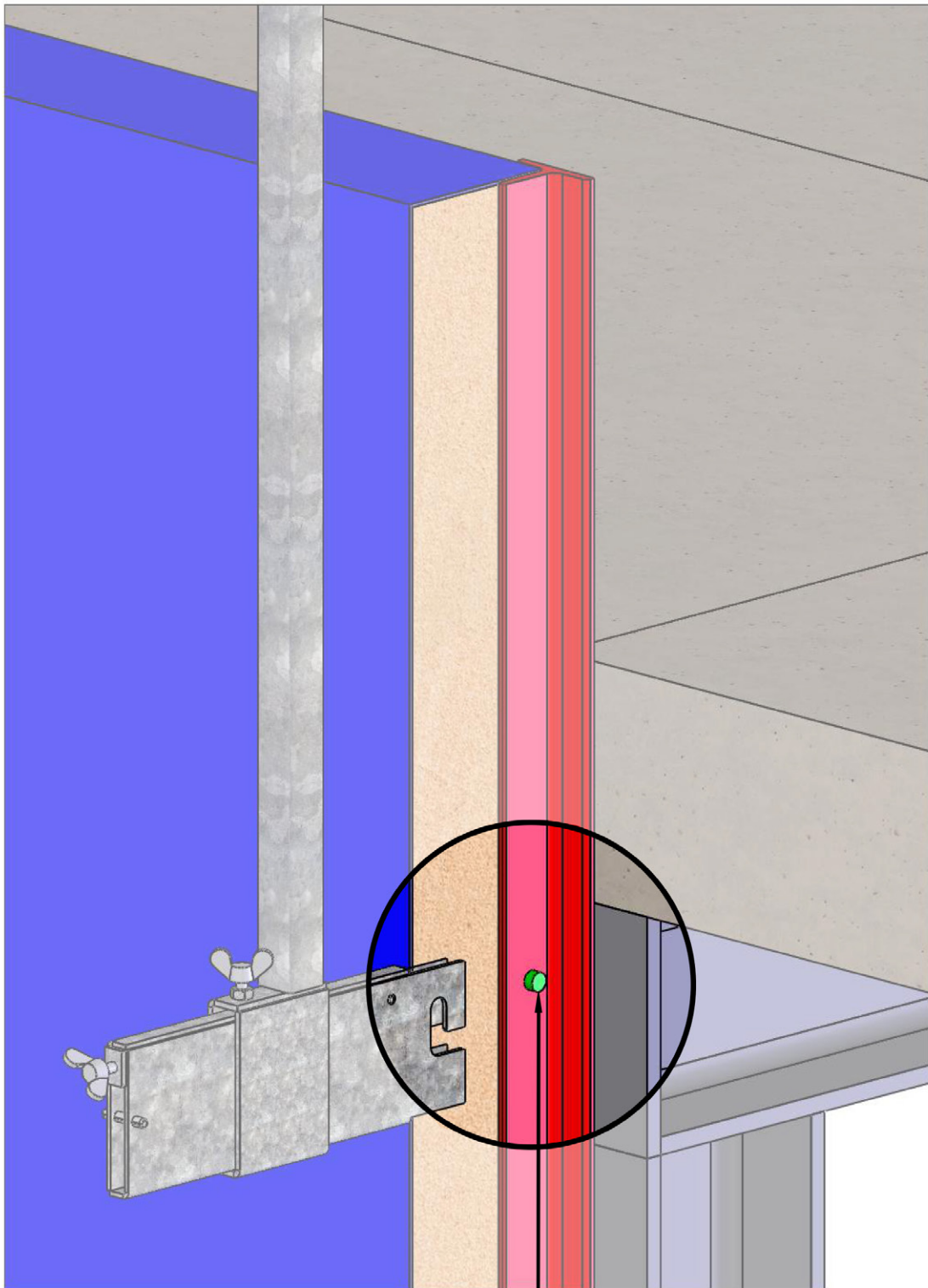
- $\varnothing 16$ S355



Levy

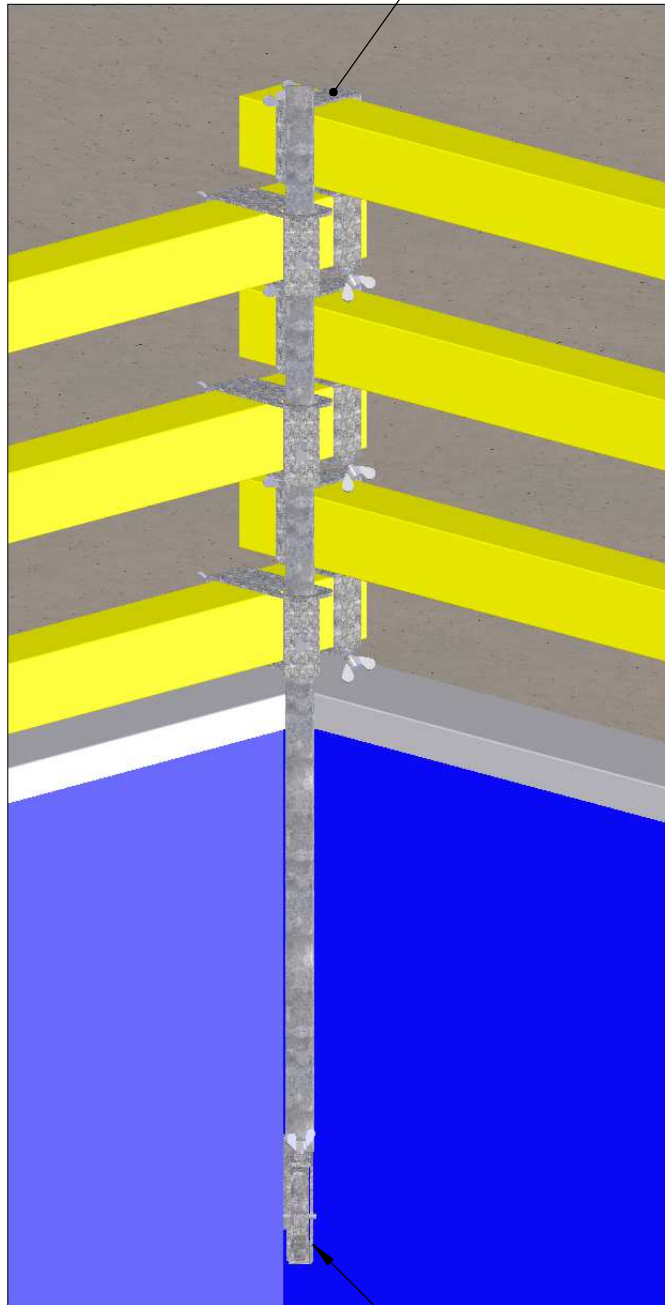


T-teräs



Pilarin jatkokseen hitsattu tappi
jos ei ole pilarijatkosta pilariin
hitsataan erillinen levy jossa tappi $\varnothing 16$ L=min.26.

Säädettävä kiinnitysholkki
johde elementin ulkolinjalle
Tuotekoodi 420185



Kulmakiinnityskappale

Tuotekoodit

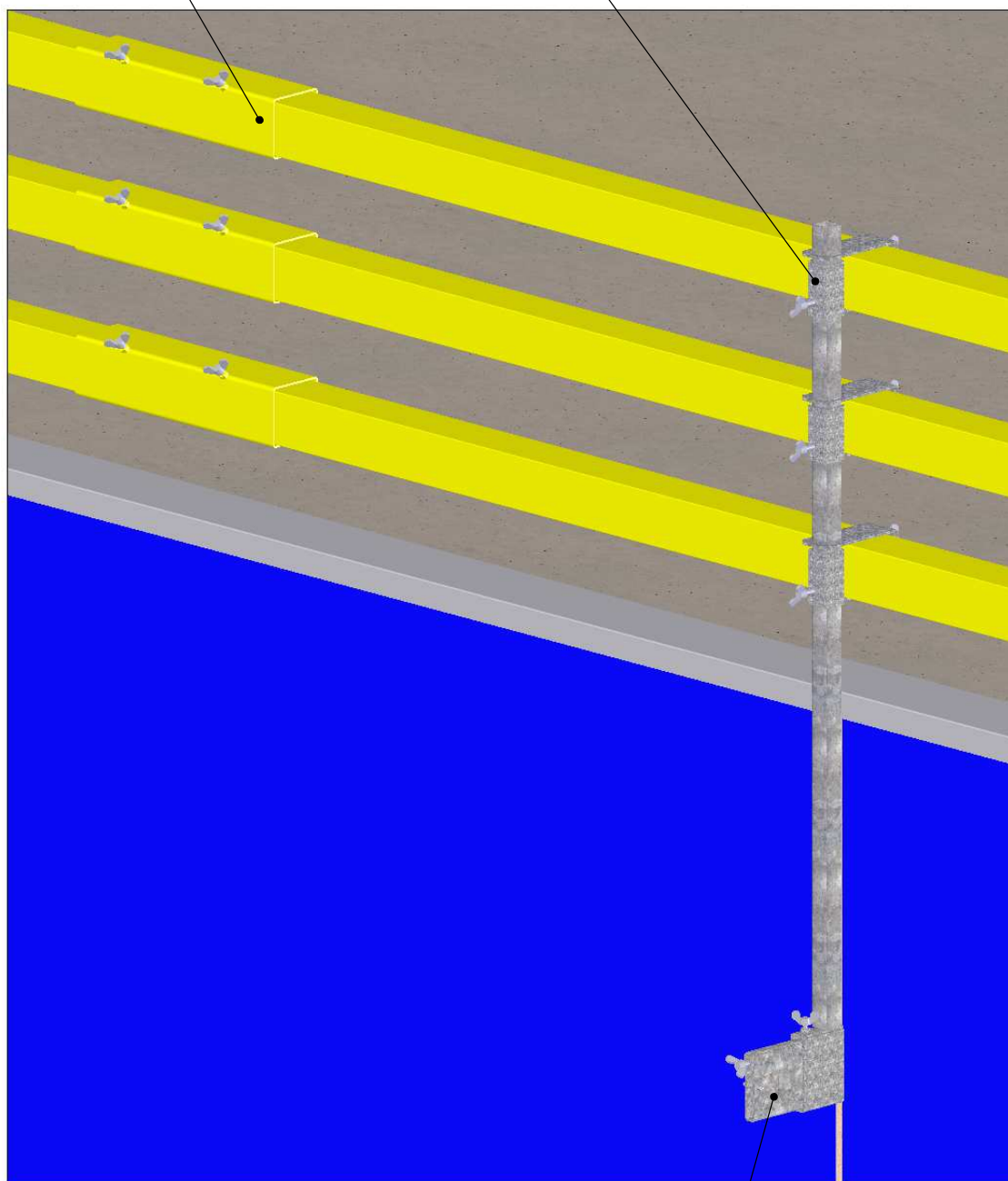
- Sisänurkka kaidetolppa oikea (kuvassa) | 420189
- Sisänurkka kaidetolppa vasen | 420188

Kiinteä kaidepidin
korkeusasema säädettävissä portaattomasti
kiinnitys siipiruuvilla tolppaan

Tuotekoodi 420186

Johteiden jatkosholkki

Tuotekoodi 420196



Suora kaidetolppa
Säätövara 100 - 300mm elementin vahvuuden mukaan
Tuotekoodi 420190

Kääntyvä kaidepidin
säädettävissä portaattomasti
Tuotekoodi 420192

